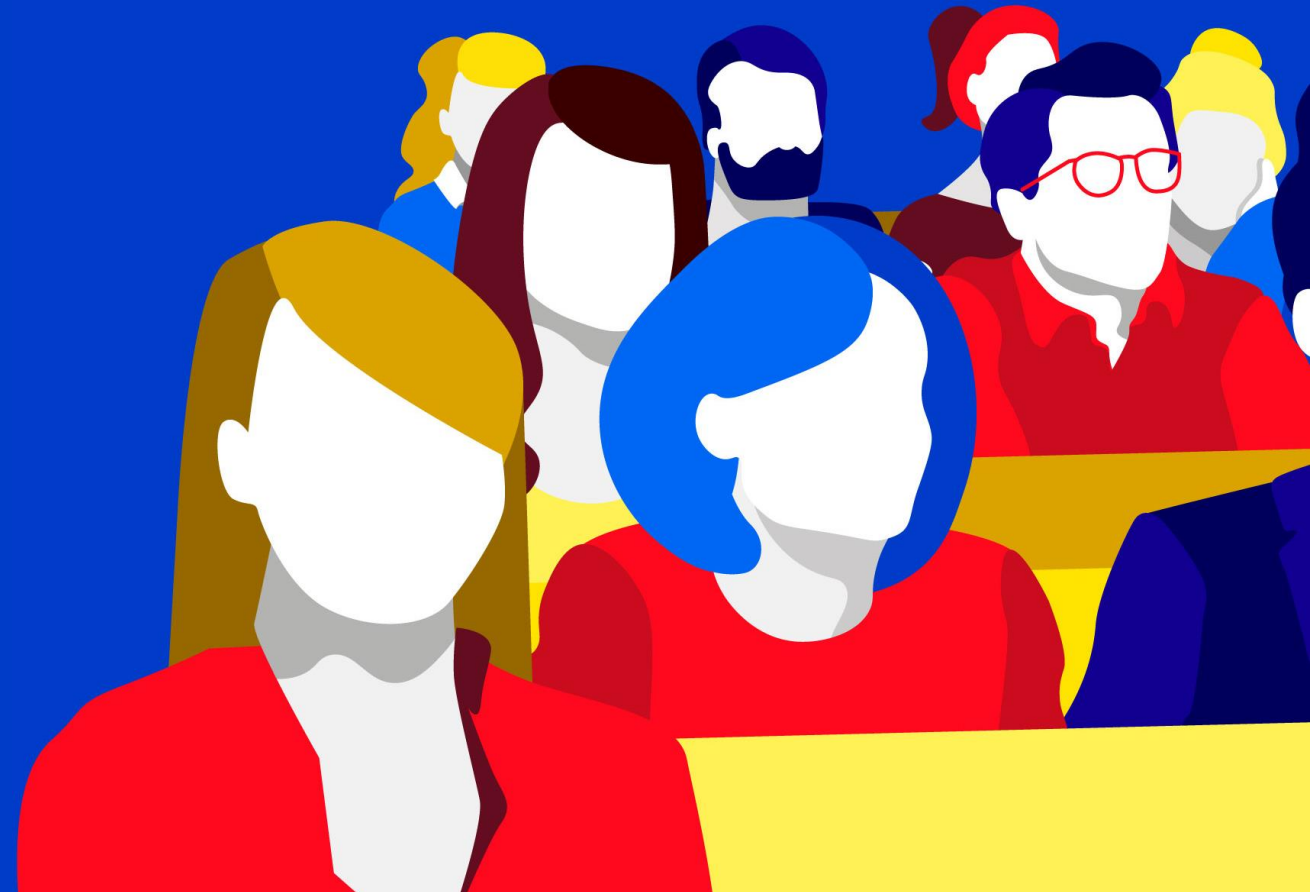


Internationalisation at home

Alexis Michel et Sébastien Linden
CGE / Commission RI, 11 mars 2020, Paris



CONFÉRENCE DES
**GRANDES
ÉCOLES**



Dans les grandes écoles françaises, l'internationalisation, c'est avant tout :

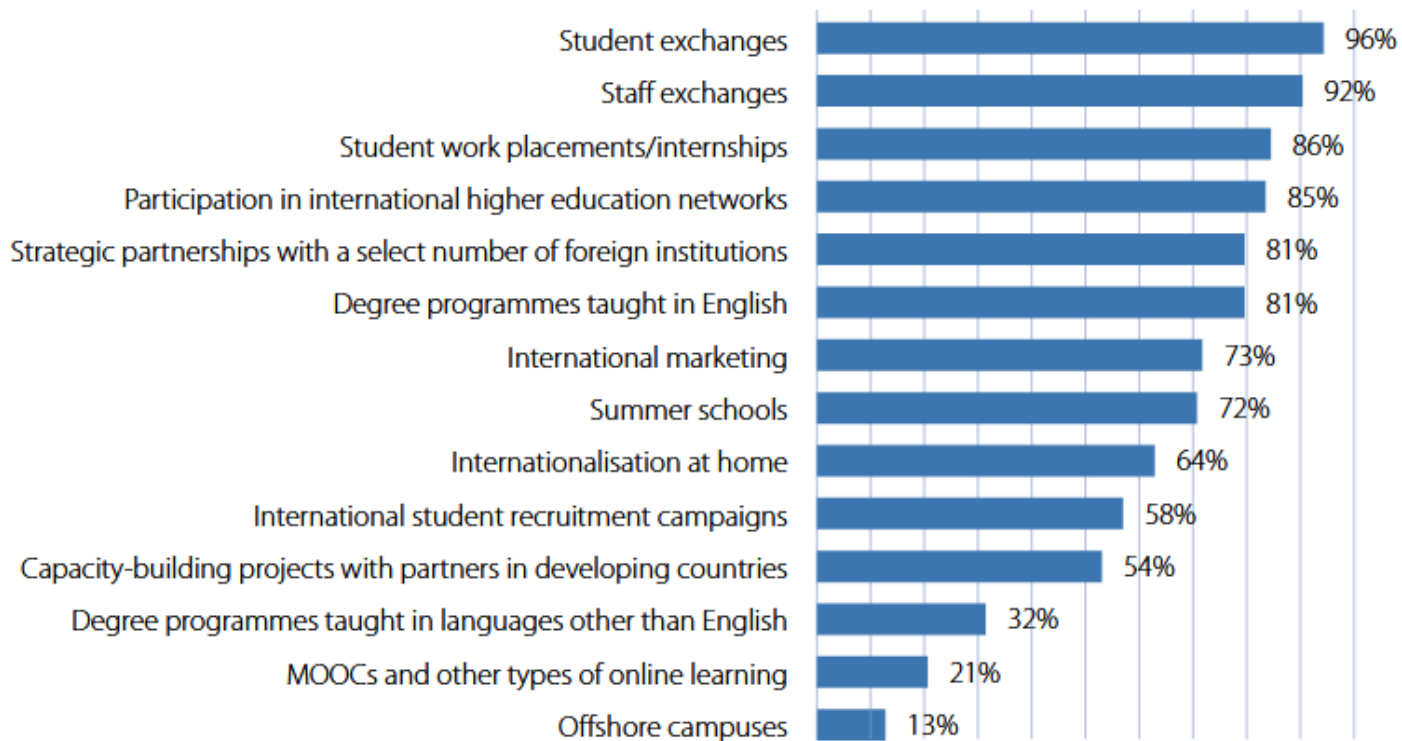
- les séjours d'études à l'étranger,
- les double-diplômes,
- les professeurs internationaux,
- le recrutement d'étudiants étrangers,
- la recherche collaborative,
- les formations délocalisées.

Un intérêt plus récent pour l'internationalisation à domicile (IaD)

Un enjeu encore second en Europe

Figure 5: Does your institution undertake the following activities to support its internationalisation? (Q47)

Activities undertaken to support internationalisation



Source : Trends 2015: Learning and Teaching in European Universities, by Andrée Sursock, European University Association

Qu'est-ce que l'internationalisation à domicile (IaD) ?

- “l’intégration voulue de dimensions internationales et interculturelles dans le curriculum formel et informel pour tous les étudiants dans les environnements d’apprentissage nationaux”
(Redefining Internationalization at Home, Jos Beelen & Elspeth Jones, 2015)

Une des priorités stratégiques pour les institutions européennes

- « les politiques en matière d'enseignement supérieur doivent se focaliser de plus en plus sur l'intégration d'une composante mondiale dans la configuration et le contenu de tous les programmes de cours et processus d'enseignement/d'apprentissage (ce que l'on appelle parfois «l'internationalisation chez soi»), afin de garantir que la grande majorité des apprenants, c'est-à-dire les étudiants qui ne participent pas à la mobilité internationale, que ce soit la mobilité des diplômes ou celle des crédits d'enseignement, et qui représentent entre 80 et 90 % de l'ensemble des étudiants, soit malgré tout en mesure d'acquérir les compétences internationales qui sont nécessaires à l'époque de la mondialisation » (« L'enseignement supérieur européen dans le monde », Communication de la Commission au Parlement européen, au Conseil, au Comité économique et social européen et au Comité des régions, 2013)
- « Accorder une plus grande attention à l'importance de l' « internationalisation à domicile » en intégrant les résultats des apprentissages internationaux et interculturels dans les programmes d'études destinés à l'ensemble des étudiants » (« L'internationalisation de l'enseignement supérieur », étude, Parlement européen, 2015)

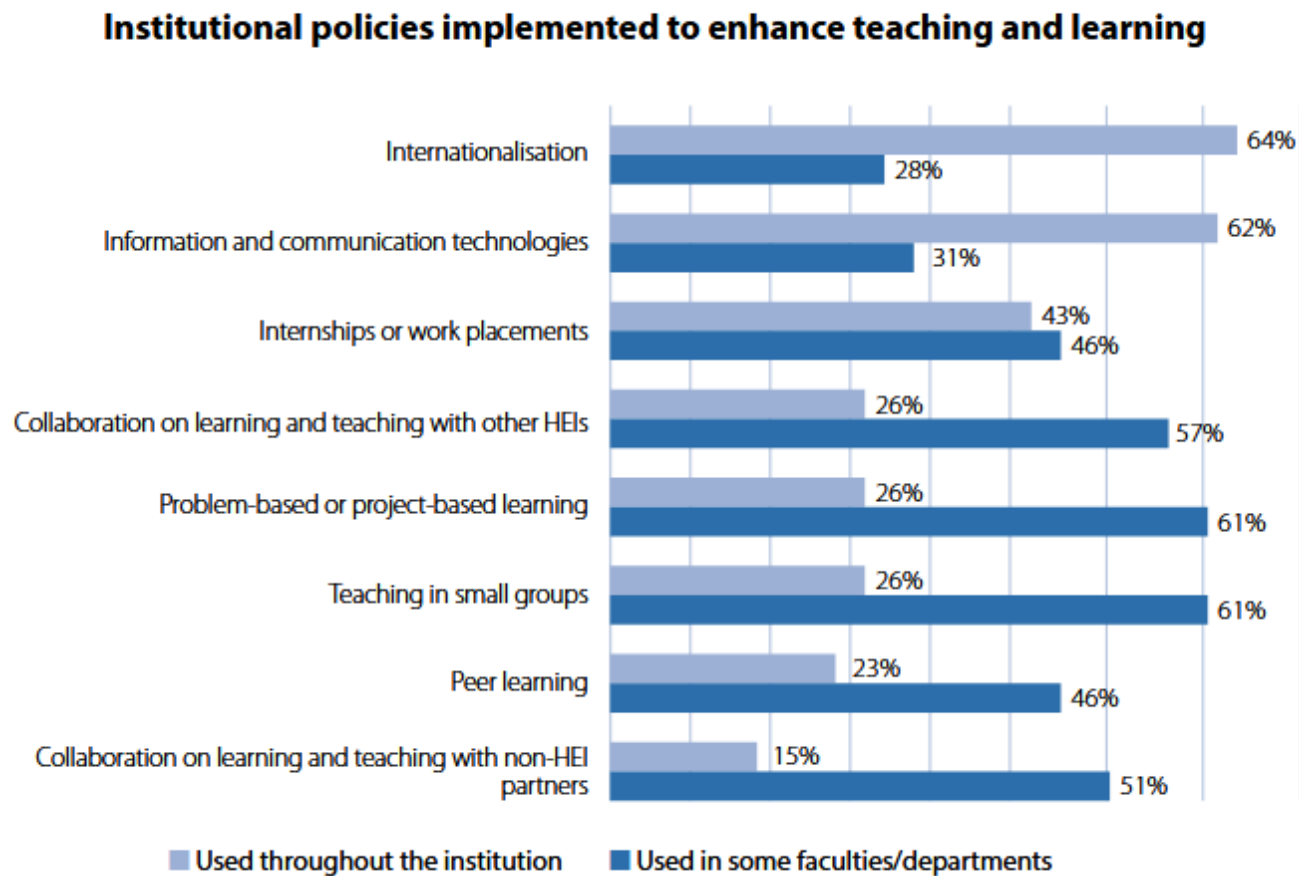
Une question qui se développe en France

- Une attention plus grande portée aux situations de chaque étudiant, notamment les étudiants empêchés (étudiants salariés, sportifs de haut niveau, handicapés) ;
 - Des difficultés à garantir des mobilités pour tous les étudiants en raison des aléas géopolitiques et des crises sanitaires dans certains pays ;
 - La lutte contre le réchauffement climatique qui amène certains étudiants à réinterroger le sens et la pertinence des mobilités internationales, ainsi que leurs conditions de mise en œuvre, notamment pour les destinations les plus éloignées.
-
- Innovation dans l'internationalisation
 - Innovation pédagogique

Un enjeu pédagogique

- L'laD invite à penser la place de l'international dans la formation de tous les étudiants, à partir d'une réflexion holistique sur les compétences à acquérir dans un contexte de mondialisation.
- L'laD est un moteur de changement pour améliorer la qualité de l'enseignement.

Figure 24: Have the following been implemented at your institution to enhance learning and teaching provision? (Q38)



Source : Trends 2015: Learning and Teaching in European Universities, by Andrée Sursock, European University Association

Un enjeu de responsabilité sociale

- Préparer les diplômés à travailler dans une société globale (professionnel global) mais aussi à y vivre (citoyen global), avec un objectif de développement personnel et un engagement civique (santé, pauvreté, climat).

Axes de travail (actions, ressources)

- Mobilités virtuelles, séminaires conjoints en ligne
- Formations à la communication interculturelle
- Enseignements sur des sujets globaux et internationaux
- Enseignement des langues et langues d'enseignement (anglais, FLE et multilinguisme)
- Intégration des perspectives internationales et interculturelles dans les cours
- Utilisation de ressources pédagogiques internationales et comparatives (recherche, cas pratiques, méthodes d'enseignement, paradigmes alternatifs...)
- Enseignements par des Professeurs étrangers
- Mobilités des professeurs
- Interventions de personnalités étrangères
- Projets avec des organisations internationales
- Missions internationales, pour des entreprises internationales, en équipes internationales (internes ou en partenariat)
- Organisation de rencontres entre étudiants internationaux et étudiants locaux (en classe et en dehors)
- Evènements de nature internationale et interculturelle sur le campus et dans le territoire
- Voyages d'études

Quelle méthode ? Quel rôle pour chaque acteur ?

- Ajout ?
- Infusion ?
- Transformation ?

- Engagement de la direction générale
- Quel rôle pour la direction des relations internationales : impulsion, action, pilotage, appui ?
- Mobilisation des professeurs et de l'ensemble du personnel, définition de leur rôle, analyse de leurs compétences internationales et interculturelles (linguistiques, culturelles, pédagogiques, technologiques, disciplinaires, connaissance des systèmes éducatifs, du marché du travail international), accompagnement (formation, coaching)
- Quelle autonomie pour les disciplines et programmes ?
- Association des autres parties prenantes (employeurs, étudiants, alumni, assurance qualité...)

Partage d'expériences et confrontation des interrogations

- Quelle est la place de l'laD dans le projet d'établissement des écoles ?
- Quels sont les objectifs définis, les actions réalisées dans les programmes et en dehors, les ressources mobilisées, les outils de pilotage, les modalités d'évaluation ?
- Par quel processus l'laD se construit-elle et notamment comment les directions des relations internationales et les équipes pédagogiques sont-elles impliquées et les autres parties prenantes associées (employeurs, étudiants, alumni notamment) ?
- Quel est l'impact des enjeux de développement durable sur l'laD ?